

ARES



High-Back Task/Meeting Chair

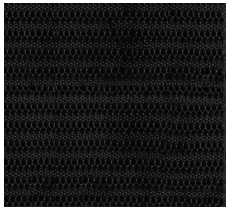
Features:

- Contoured mesh back & comfortable mesh seat
- Multi-position tilt lock & tilt tension adjustment
- Adjustable lumbar support
- Pneumatic seat height adjustment & seat depth adjustment
- Adjustable height arms with polyurethane pad armrest
- Dual wheel casters, ideal for soft or hard floors
- ANSI/BIFMA approved construction
- Assembly required

Dimensions:

Back Height: 46½" - 50½"
Seat Height: 17½" - 21½"
Seat Depth: 19¾"
Seat Width: 20¾"
Arm Width: 26 ¾"
Max Recommended Weight Capacity: 300lbs

Available Finishes:



Black Mesh Back
Black Mesh Seat

Model: ARE-HB-BL



ARE-HB-BL



JUPITER SERIES

Stylish, modern design to complement any workspace!



ARES

 **Heartwood**[®]
manufacturing ltd ♦ office furniture

[®]
Heartwood Distributors Ltd.

Fauteuil d'opérateur/de réunion à dossier haut

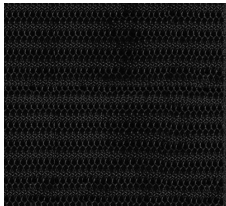
Caractéristiques :

- Dos en mèche profilé et siège en mèche confortable
- Verrouillage de l'inclinaison multi-positions et réglage de la tension d'inclinaison
- Réglage pneumatique de la hauteur et de la profondeur du siège
- Support lombaire réglable
- Accoudoirs à hauteur réglable en polyuréthane
- Roulettes doubles, idéales pour les sols souples ou durs
- Construction approuvée ANSI/BIFMA
- Assemblage requis

Dimensions :

Hauteur du dossier :	46½" - 50½"
Hauteur du siège :	17½" - 21½"
Profondeur du siège :	19¾"
Largeur du siège :	20¾"
Largeur des bras :	26 ¾"
Poids max. recommandé :	300lbs

Finis disponibles :



Dos en mèche noir
Siège en mèche noir

Modèle : ARE-HB-BL



ARE-HB-BL



SÉRIE JUPITER

Design élégant et moderne pour tout espace de travail!

