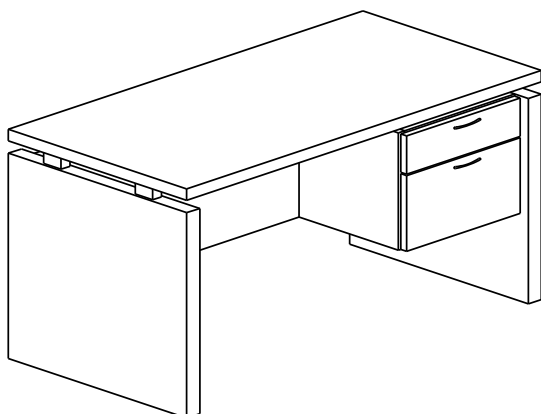
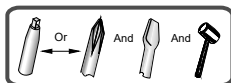




Single right pedestal desk
Bureau à caisson simple du côté droit

MA 11-2448
MA 12-3060

AI - SEPT20 - REV A



Dear Customer,

DO NOT RETURN THIS PRODUCT TO YOUR RETAILER.

If you experience any problems during assembly, please contact Heartwood Distributors customer service at 1-800-567-3060 M-F 6am - 4:30pm PST or email cs@heartwood.ca. All parts should be identified and matched up against the parts list. It is advisable to assemble product on carpet to avoid scratches.

Cleaning Instructions:

Use a soft cloth with mild cleaning solution. Never use anything abrasive or any harsh chemicals.

Cher Client,

NE PAS RETOURNER CE PRODUIT A VOTRE DETAILLANT.

Si vous avez des problèmes lors du montage, veuillez, s'il vous plaît, contacter le service à la clientèle Heartwood Distributors au 1800-567-3060 Du lundi au vendredi 6h - 16h30 HNP ou par courriel électronique à cs@heartwooddl.com.

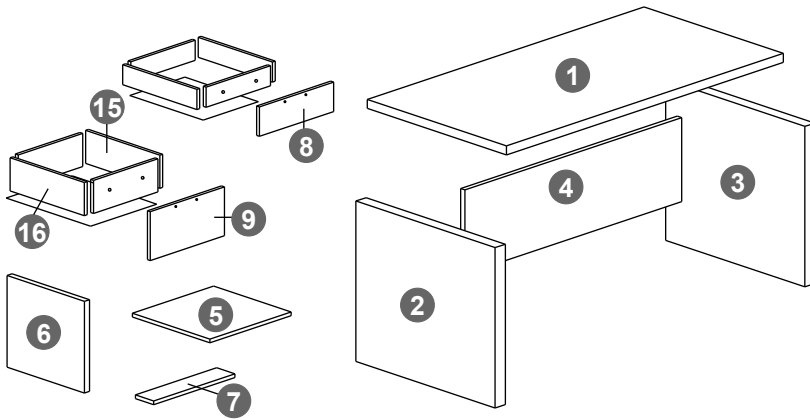
Identifier toutes les pièces et les assortir à la liste de pièces. Il est conseillé de faire le montage sur un tapis pour éviter les éraflures.

Instructions des nettoyage:

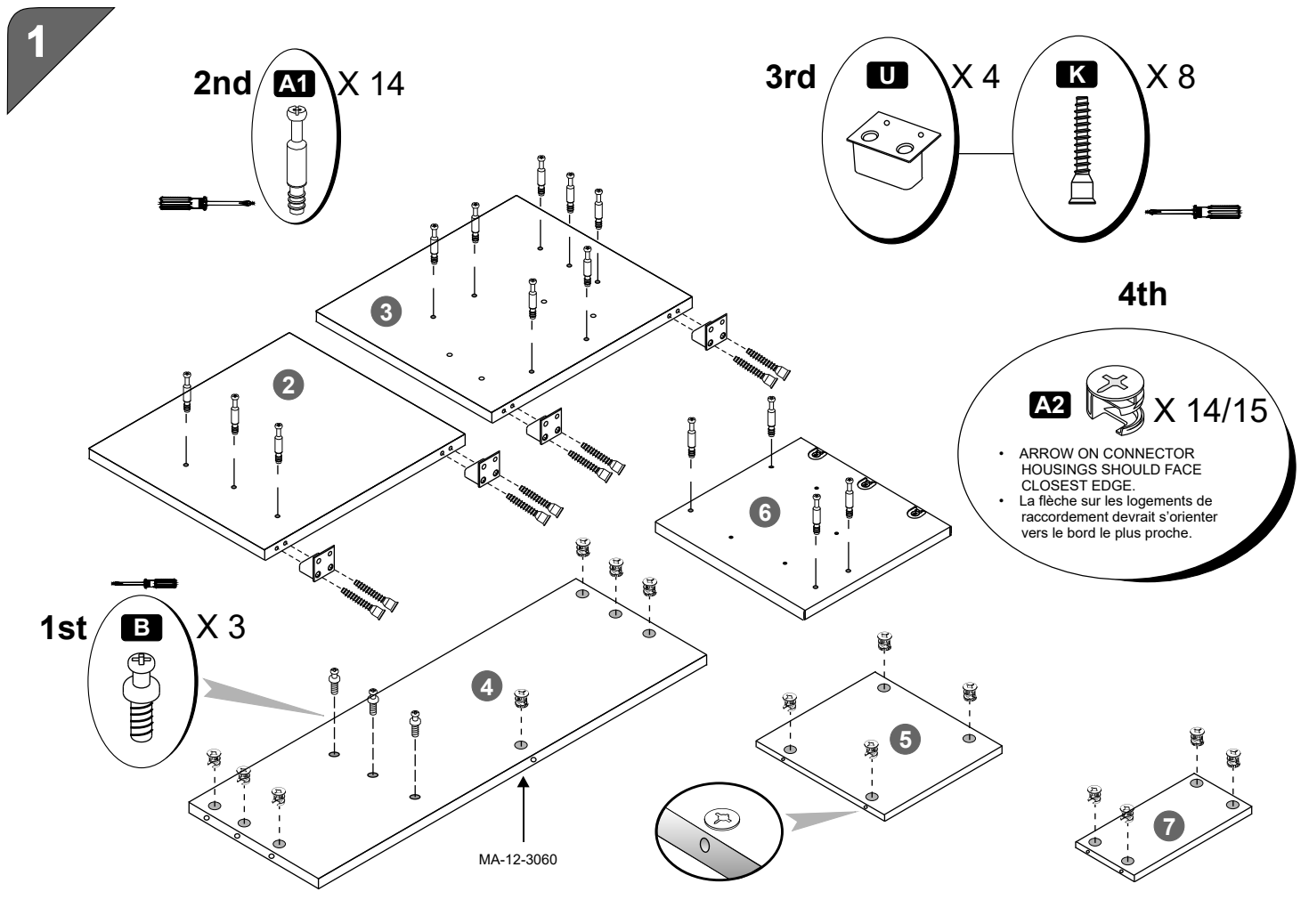
Utilisez un chiffon doux avec un détergent doux. N'utilisez jamais d'abrasif ni de produits chimiques corrosifs.

MA-11-2448 / MA-12-3060

PART Pièce	QTY. Qté.	ITEM Description		PART Pièce	QTY. Qté.	ITEM Description	
A1	14/15	MINIFIX boulon fileté		L	8	EURO SCREW vis Euro	
A2	14/15	CAM CONNECTOR logement de raccordement		M	8	SCREW M6X12MM Vis	
A3	14/15	PVC CAP cache vis		N	4	CHAIR NAIL clou porteur	
B	3	SCREWBOLT boulon fileté		O	1 SET	BOX SLIDE MOUNT MARKED (CR / CL) Support de coulisse (CR / CL)	
C	1	ALLEN KEY clé Allen		P	1 SET	BOX SLIDE RUNNER MARKED (DR / DL) Coulisse (DR / DL)	
D1	12	MINIFIX boulon fileté		Q	1 SET	SLIDE MOUNT 16" Support de coulisse	
D2	12	KLIX CAM logement de raccordement		R	1 SET	SLIDE RUNNER 16" Coulisse	
E	12	DOWEL 6X30MM Cheville de bois		S	1	PENCIL TRAY plateau pour crayons	
F	12	PANHEAD SCREW Vis à tête cylindrique 3.5 x 12MM		T	4	FILE HOLDER Barre de dossier	
G	4	SCREW / vis M6X25MM		U	4	SPACER barre d'espacement	
H	4	WASHER 1/4X19X1 Rondelle					
I	2	HANDLE poignée de porte					
J	4	HANDLE SCREW vis de poignée					
K	8	DIRECTA SCREW M7X70MM Vis Directa					



PART Pièce	QTY. Qté.	ITEM Description
1	1	TOP PANEL panneau supérieur
2	1	LEFT SIDE PANEL panneau latéral gauche
3	1	RIGHT SIDE PANEL panneau latéral droit
4	1	BACK PANEL panneau arrière
5	1	PEDESTAL TOP panneau supérieur pour caisson
6	1	PEDESTAL OUTSIDE PANEL panneau extérieur pour caisson
7	1	PEDESTAL BOTTOM panneau inférieur pour caisson
8	1	BOX DRAWER FRONT devant du tiroir de rangement
9	1	FILE DRAWER FRONT devant du tiroir classeur
15	1	FILE DRAWER SIDE - RIGHT côté du tiroir classeur - droit
16	1	FILE DRAWER SIDE - LEFT côté du tiroir classeur - gauche



3

- SCREWBOLTS ARE CLOSER TO RIGHT SIDE PANEL, AS SHOWN.
- Boulons fileté sont plus proche du panneau latéral droit, tel qu'illustré.

4

1st **M** X 8

2nd **A1** X 1

3rd **N** X 4

MA-12-3060

5

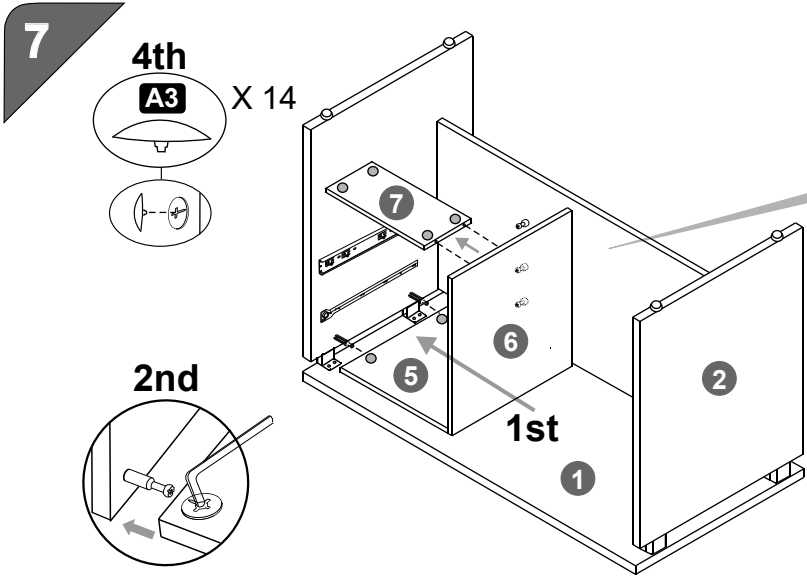
- FINISHED EDGE FACE FRONT.
- Bord fini face à l'avant

- TIGHTEN ALL CONNECTOR HOUSINGS BY TURNING CLOCKWISE WITH SCREW DRIVER ½ TURN OR UNTIL IT STOPS.
- Resserz les logements de raccordement en tournant dans le sens des aiguilles d'une montre avec un tournevis d'un demi tour ou jusqu'à ce que le logement de raccordement s'arrête.

6

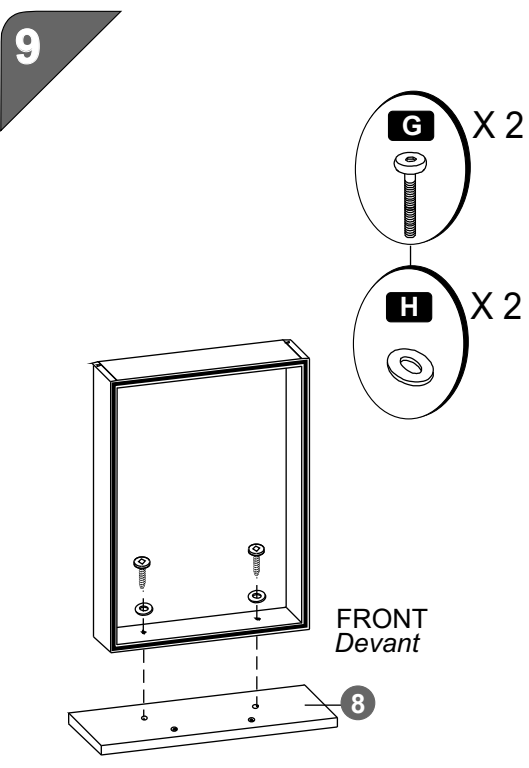
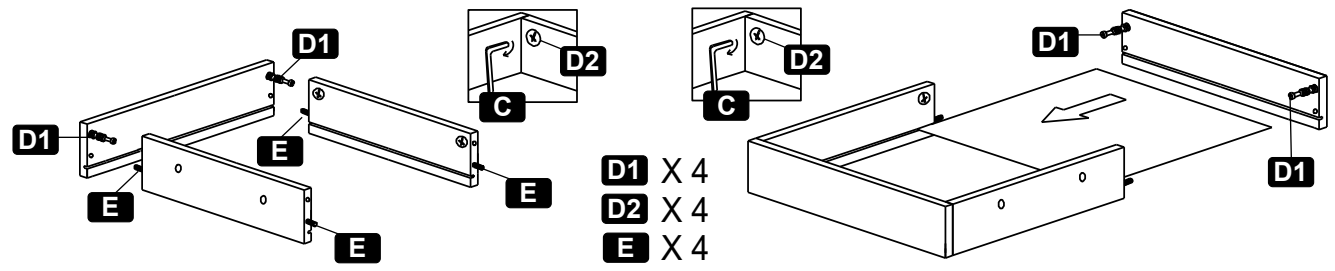
- CONNECTOR HOUSINGS FACE INSIDE.
- Les logements de raccordement face à l'intérieur.

- TIGHTEN ALL CONNECTOR HOUSINGS BY TURNING CLOCKWISE WITH SCREW DRIVER ½ TURN OR UNTIL IT STOPS.
- Resserz les logements de raccordement en tournant dans le sens des aiguilles d'une montre avec un tournevis d'un demi tour ou jusqu'à ce que le logement de raccordement s'arrête.



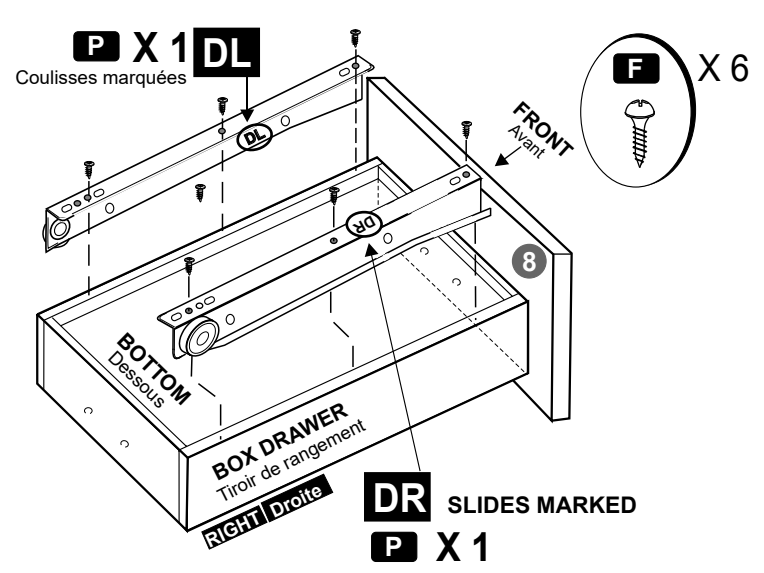
- SLIDE HOUSING INTO SCREWBOLT, AS SHOWN. TIGHTEN HOUSING BY TURNING CLOCKWISE WITH SCREWDRIVER 1/2 TURN OR UNTIL IT STOPS.
- Glissez les logements de raccordement dans le boulon fileté. Resserez les logements de raccordement dans le sens des aiguilles d'une montre avec un tournevis d'un demi tour ou jusqu'à ce que le logement de raccordement s'arrête.

8 BOX DRAWER
TIROIR DE RANGEMENT



10

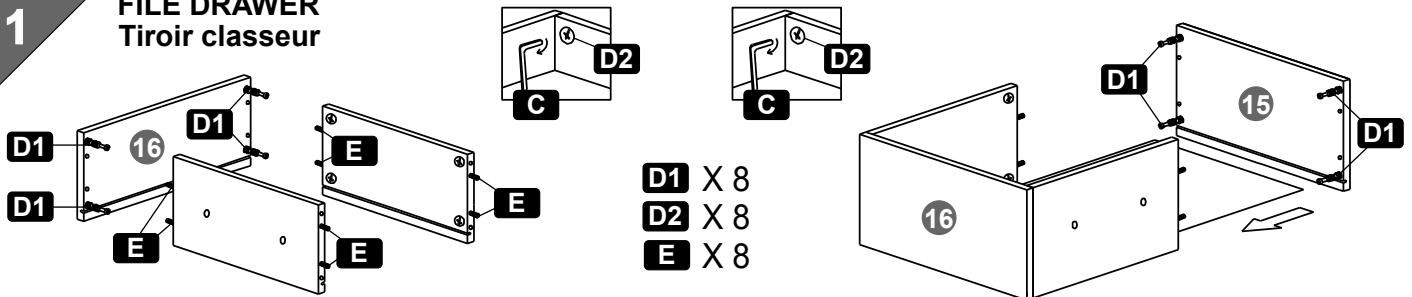
Place slide runners close to box drawer front before inserting screws.
Installez les coulisses proche du devant du tiroir de rangement avant de mettre les vis.



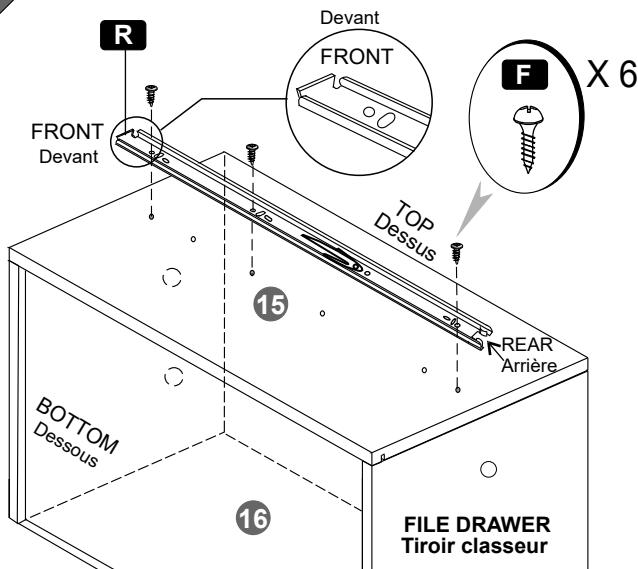
- SLIDE MARKED "DR" TO BE INSTALLED ON RIGHT SIDE. SLIDE MARKED "DL" TO BE INSTALLED ON LEFT SIDE.
- La coulisse marquée DR doit être installée du côté droit. La coulisse marquée DL doit être installée du côté gauche.

11

FILE DRAWER
Tiroir classeur



12



PLEASE NOTE :

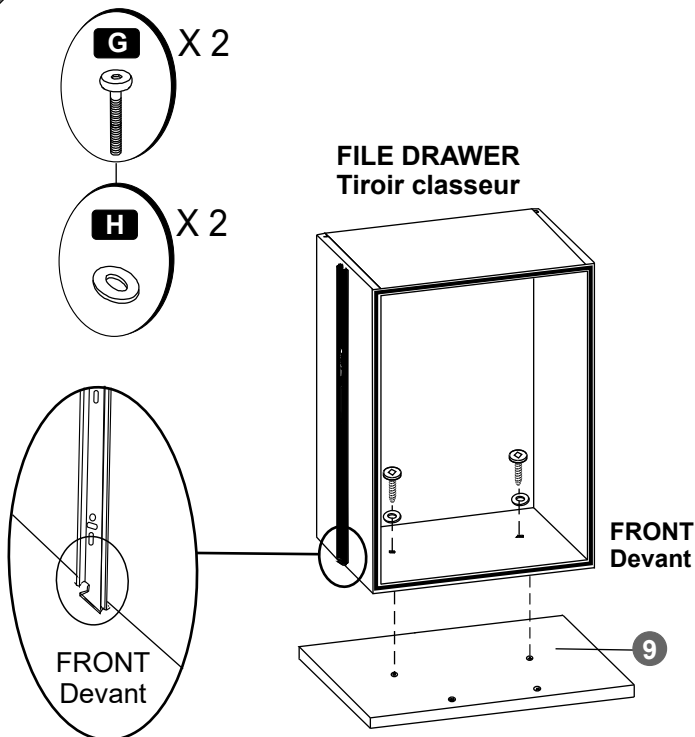
- INSTALL BUTTERFLY SLIDE RUNNER TO FILE DRAWER WITH SCREWS ON HOLES AS ILLUSTRATED BELOW :
- REPEAT FOR THE OTHER SIDE OF FILE DRAWER.

Veillez noter :

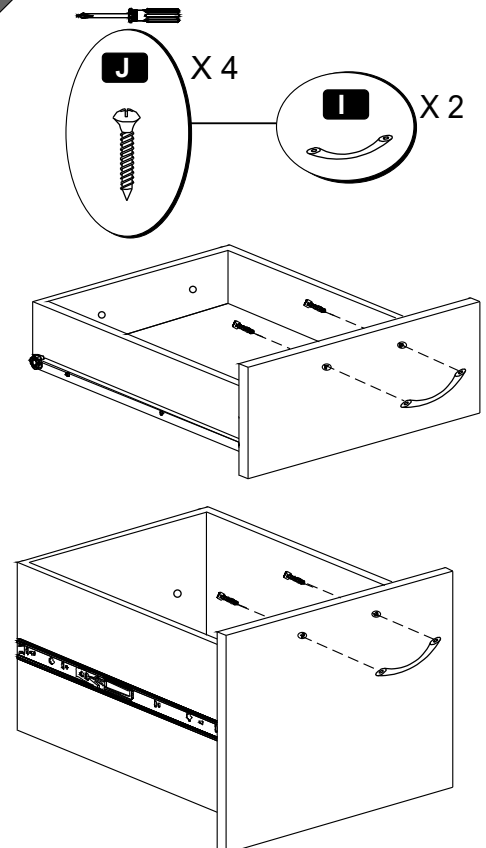
- Installer la coulisse papillon sur le tiroir classeur en insérant les vis dans les trous comme indiqué ci-dessous :
- Répéter pour l'autre côté du tiroir classeur.



13



14



15

5th

- PLACE PENCIL TRAY INTO BOX DRAWER.
- Placer le plateau pour crayons dans un tiroir de rangement.

3rd

- SLIDE IN BOX DRAWER.
- Installer le tiroir de rangement.

2nd

- SLIDE IN FILE DRAWER.
- Installer le tiroir classeur.

1st

INNER SILVER BALL BEARING SLIDE
Intérieur argenté de la coulisse à bille

- MAKE SURE INNER SILVER BALL BEARING SLIDE IS AT THE FRONT OF THE SLIDE MOUNT AND IN LOCK POSITION, AS SHOWN.
- Assurez-vous que la coulisse argentée à roulement à billes est à l'avant du support de coulisse et en position de verrouillage, tel qu'illustré.

2nd

- ALIGN BOTH SIDES OF SLIDE RUNNERS ON FILE DRAWER TO SLIDE MOUNTS' OPENINGS, THEN SLIDE IN FILE DRAWER ALL THE WAY IN.
- APPLY SMALL FORCE TO INSERT DRAWER COMPLETELY IF NEEDED.
- Aligner les deux côtés des coulisses du tiroir classeur sur les ouvertures des supports de coulisse, ensuite glisser le tiroir complètement vers l'intérieur.
- Enfoncer le tiroir fermement.

4th

- ALIGN ALL DRAWER FRONTS BY ADJUSTING INSIDE DRAWER SCREWS, IF NECESSARY.
- Aligner au besoin les devants du tiroir en réglant les vis à l'intérieur du tiroir.

REMOVAL OF FILE DRAWER **Pour retirer le tiroir classeur**

RIGHT / Droite

FRONT Avant BUTTERFLY SLIDE RUNNER Coulisse Papillon

DRAWER FRONT Devant du tiroir PUSH UP Poussez vers le haut

LEFT / Gauche

PUSH DOWN Poussez vers le bas FRONT Avant

BUTTERFLY SLIDE RUNNER Coulisse Papillon DRAWER FRONT Devant du tiroir